

Bildgrößen im Advanced Template

Smart Guide

Dieser Smart Guide gibt Ihnen eine Orientierung, wie Sie Ihre Newsletterbilder anlegen sollten, um ein optimales Ergebnis zu erzielen.

Auflösung allgemein:

Die Auflösung ist ein Maß für Bildschärfe, die jedoch abhängig vom jeweiligen Ausgabegerät ist [1].

72 ppi:

Galt lange Zeit als Standard für den Bildschirm. Hier zählen wir in ppi (Pixel per Inch), da es sich um Bildschirmpunkte handelt.

Ab 220 ppi:

Moderne Bildschirme arbeiten mit einer Auflösung ab 220 ppi. Hierbei fällt auch oft das Wort „Retina“ bzw. „Retina Optimierung“. Dies ermöglicht ein feineres Monitorbild mit besserer Auflösung.

300 dpi:

Für die Ausgabe auf Papier gilt generell eine Auflösung von 300 dpi. Hier wird in dpi gezählt, da es sich um Rasterpunkte für den Druck handelt.

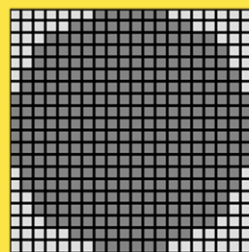
Im Screenbereich gilt die Bezeichnung ppi, im Printbereich spricht man von dpi.

[1] AUFLÖSUNG

Wir gehen von einer minimalen Auflösung von 72 ppi aus. Sie können auch eine höhere Auflösung verwenden, jedoch wird dementsprechend die Bild-Datei größer und die Ladezeit verlängert sich.

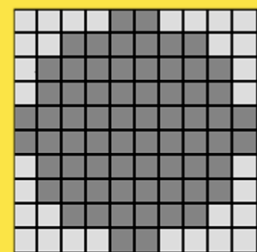
HÖHERE AUFLÖSUNG
=
MEHR BILDPUNKTE
=
GRÖßERE DATEI

← 1 Inch = 2,54 cm →



20 Pixel per Inch

← 1 Inch = 2,54 cm →



10 Pixel per Inch

Info Bildbearbeitungsprogramm

Um Bilder zurechtzuschneiden und die Auflösung anzupassen, muss es nicht immer ein teures Bildbearbeitungsprogramm sein. Eine kostenlose Photoshop-Alternative mit zahlreichen Funktionen ist z.B. GIMP (<https://www.gimp.org/>).

Bildbreiten im Advanced Template

Für das Advanced Template gibt es keine einheitliche Bildbreite, da sich diese je nach Abstand zum Rand anpasst. Die Bilder werden, egal wie groß, auf die benötigte Breite proportional skaliert, die Bildhöhe ist stets flexibel. Details siehe Grafik nächste Seite.

Mobile Optimierung

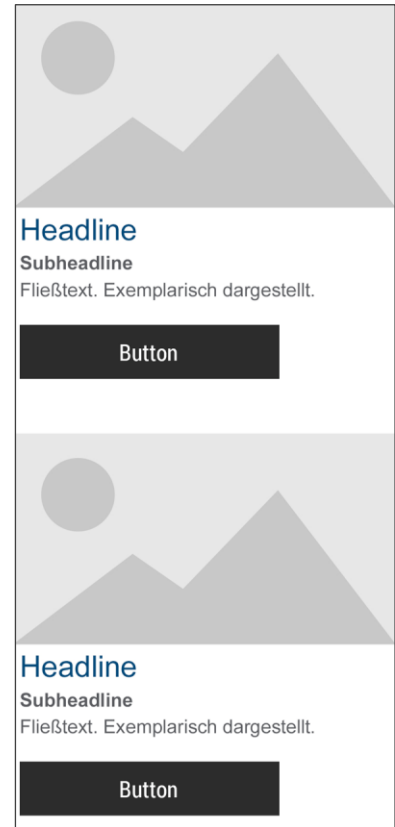
In der mobilen Version werden die Artikel untereinander angezeigt und daher auch entsprechend vergrößert ausgegeben (z.B. beim 3er Artikel). Ist ein Bild jedoch zu klein hinterlegt, wird es verpixelt dargestellt. Daher müssen die Bilder mit einer bestimmten Mindestbreite angelegt werden, diese basiert auf einem Smartphone im Querformat bei 480px.

Diese Breite unterscheidet sich von der Empfehlung für Desktop-Breiten (s. oben genanntes Beispiel mit 290px Breite für die Desktop-optimierte Darstellung).

Welche Breite Sie einsetzen, ergibt sich aus Ihrer individuellen Abwägung einer optimalen Bilddarstellung auf mobilen Endgeräten vs. einer geringeren und damit schnelleren Ladezeit bei kleineren Bildern. Detail-Informationen zum Thema „Mobile Optimierung des Advanced Templates“ finden Sie [hier](#).



Bitte testen Sie die beiden möglichen Varianten bevor sie sich auf eine Bildgröße festlegen.



Retina Optimierung

Wollen Sie ihre Newsletter für Retina-Display optimieren, müssen Sie die Bilder in der doppelten Bildbreite anlegen, um zu gewährleisten, dass sie nicht verpixeln, da Retina-Displays eine höhere Auflösung haben [2].

Nachteile durch die Retina Optimierung

- > Längere Ladezeit da die Bild Datei größer ist
- > Höherer Verbrauch von Datenvolumen (wegen größerer Datei)
- > Mehr belegter Speicherplatz für Bilder
- > Mehraufwand in der Bilddatenerstellung und Handhabung

Nachfolgende Grafik verdeutlicht nochmals die Unterschiede der Bildgrößen und enthält unsere Bildgrößen-Empfehlungen:

[2] MEHRERE BILDER

Wenn mehrere Bilder hintereinander eingefügt werden, muss man unter *Bild verlinken* auf dem Button *Optionen*, die Breite manuell einstellen.

BILDGRÖSSEN IM ADVANCED TEMPLATE

HEADERBANNER		BILDHÖHE = FLEXIBEL	ERWEITERTER HEADER RECHTS	
ERWEITERTER HEADER LINKS	Desktop & Mobil optimiert 600 px Breite	Mobiler Teaser (als Mobile-Alternative zum Header) 600 px Breite	Desktop optimiert 180 px Breite	
Retina optimiert 200 px Breite	Retina optimiert 1200 px Breite		Retina optimiert 360 px Breite	

1ER ARTIKEL BILD RECHTS/LINKS			
		Desktop & Mobil optimiert 480 px Breite	
		Retina optimiert 960 px Breite	

1ER ARTIKEL BILD OBEN			
		Desktop & Mobil optimiert 600 px Breite	
		Retina optimiert 1200 px Breite	

2ER ARTIKEL			
		Desktop & Mobil optimiert 480 px Breite	
		Retina optimiert 960 px Breite	

3ER ARTIKEL			
		Desktop & Mobil optimiert 480 px Breite	
		Retina optimiert 960 px Breite	

GRAFIKCONTAINER			
		Desktop & Mobil optimiert 600 px Breite	
		Retina optimiert 1200 px Breite	
		Beliebige Anzahl von Slices möglich	